

Programa de Empoderamiento Juvenil

www.iempathize.org/pej



iEMPAThIZE

iEmpathize es una organización sin ánimo de lucro dedicada a combatir crímenes en contra de la infancia. Nuestra misión es equipar a los adultos para que ellos a su vez ayuden a empoderar a los jóvenes en la lucha para erradicar la explotación y el abuso.

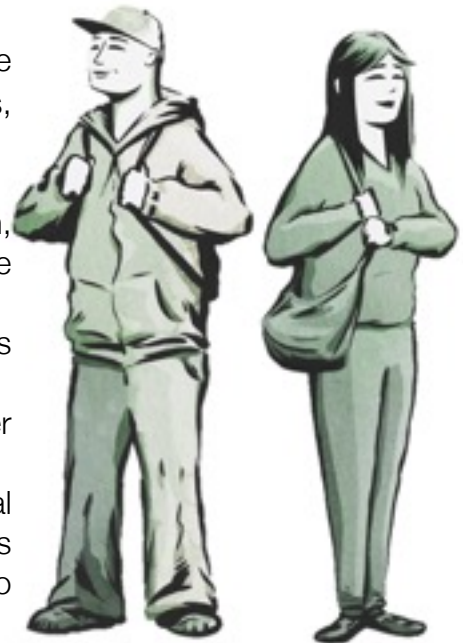
EL PROGRAMA DE EMPODERAMIENTO JUVENIL:

El Programa de Empoderamiento Juvenil es una herramienta curricular que ayuda a aquéllos que ya están trabajando con jóvenes en facilitar conversaciones preventivas acerca de la empatía y la explotación en sus escuelas y colonias. Tanto maestros como padres y proveedores de servicios para jóvenes pueden utilizar esta serie de videos cortos, actividades y preguntas para discusiones. El programa está dividido en seis partes y es aplicable a jóvenes a partir del segundo año de la escuela secundaria. Su objetivo es dar herramientas a los jóvenes para enfrentar exitosamente las vulnerabilidades que hay en sus vidas y mantenerse a salvo de la explotación y del abuso. Adicionalmente, el enfoque de este programa es el uso de la empatía como una solución a la explotación que motiva a los jóvenes a querer ayudar a los otros a mantenerse a salvo también.

Una de las fortalezas de este programa es que le provee asistencia a los profesionales que trabajan con jóvenes generando conversaciones preventivas acerca de la explotación y el abuso de una manera empoderante y accesible. El programa está diseñado para ser un recurso curricular intuitivo y completo. Todo lo que usted necesita para comenzar está suministrado en el mismo currículo.

CARACTERÍSTICAS DEL PROGRAMA

- **Perfecto para** escuelas, programas juveniles, centros de atención juvenil, penales juveniles, residencias estudiantiles, programas extracurriculares, clubes, tiempo en familia, etc.
- Orientado para jóvenes mayores de **12 años**.
- **Seis lecciones compuestas** de dos videos por lección, discusiones, preguntas, actividades de clase, y opciones de evaluación.
- Cada lección es de **25 minutos** con opciones de actividades de extensión de 60 minutos.
- **De fácil uso suplementario:** el programa puede ser integrado con el currículo o con iniciativas ya existentes.
- El contenido visual atrapa la atención **de los adolescentes**, al presentar jóvenes y no adultos como protagonistas, quienes hablan de sus experiencias en el aprendizaje de como enfrentar sus vulnerabilidades.
- Disponible en **DVD y su correspondiente paquete de guía**, o también en forma digital a través de nuestro **portal en línea**.



HISTORIA DEL PROGRAMA:

El Programa de Empoderamiento Juvenil fue desarrollado inicialmente en el año 2011 para suplir la gran necesidad de un programa de prevención de la explotación y abuso para jóvenes “en riesgo.” iEmpathize desarrolló un contenido original, empoderante que confronta la problemática de la explotación y el abuso infantil gracias a la colaboración de sobrevivientes del trata de personas, expertos educadores, psicólogos, autoridades y defensores de víctimas evitando sensacionalizar los conceptos. El resultado es un programa con dos objetivos específicos:

- Empoderar a los jóvenes con estrategias para enfrentar la vulnerabilidad de una manera segura.
- Alimentar la empatía con el fin de que los jóvenes se ayuden unos a otros a mantenerse a salvo.

Después de haber hecho un programa piloto en áreas de la Ciudad de México, El Programa de Empoderamiento Juvenil se lanzó como un paquete curricular que le permite a los facilitadores presentar el contenido. De fácil acceso a través de la plataforma en línea o en físico (en DVD y su correspondiente paquete guía) donde encontrará los siguientes conceptos enfocados a la prevención.

- Módulo Primero: Empatía – ¿Qué es la empatía y porqué es importante en mi vida?
- Módulo Segundo: Presiones Negativas – ¿Cómo puedo encaminarme para enfrentar las presiones negativas en mi vida?
- Módulo Tercero: Modelos Negativos -¿Cómo puedo encaminarme a enfrentar a los modelos negativos en mi vida, especialmente cuándo a veces las personas se ocultan detrás de máscaras?
- Módulo Cuarto: Modelos Positivos – ¿Cómo puedo saber diferenciar entre una máscara y un modelo positivo genuino en mi vida?
- Módulo Quinto: Escoger la Empatía – ¿Qué plan puedo desarrollar para ayudarme a mí y a las personas en mi vida a encaminarnos en forma segura a enfrentar las presiones y los modelos negativos?
- Módulo Complementario: Trata De Personas - ¿Qué es la trata de personas?



ACTORES EN LOS VIDEOS

El programa se centra en la presentación de dos actores jóvenes, Gaby y Amado, quienes aparecen en los cinco módulos. Los dos hablan acerca de su experiencia de haber aprendido a enfrentar los factores de riesgo en su propia vida. El programa se propone servir a jóvenes que buscan autenticidad; y por eso los jóvenes realmente conectan con la credibilidad y la empatía de Gaby y Amado.

Para revisar el currículo, visite la página: www.iempathize.org/pej

BECA de EMPODERAMIENTO JUVENIL: EL Programa de Empoderamiento otorga una licencia anual que ofrece regularmente nuevos recursos y herramientas para quienes tengan la licencia. Gracias al apoyo de los donantes, patrocinadores corporativos, y fundaciones, iEmpathize se enorgullece de ofrecer una beca de Empoderamiento Juvenil. A través de becas bien sean parciales o totales, podemos ofrecer el Programa de Empoderamiento Juvenil a escuelas y otros programas de servicio para la juventud a una valor reducido o gratis cuya licencia pueda ser renovable anualmente. Para solicitar la beca, visite nuestra página: www.iempathize.org/pej.

